

מערכת חיבור ICF של NUDURA®

מערכת חיבור ICF של NUDURA® משמשת בעיקר לתליית מרישי הרצפה אבל בנוסף גם יכולה לשמש ליישומים כגון התקנת דק חיצוני או עיגון או הידוק של קיר מחיצה פנימית או חיצונית שנוסף למסגרת של קיר ICF.

מכיל:

- 2 לוחות הכנסה של החיבור, אשר ניתן להתקין בתוך התבנית.
- תושבת נשיאה מוטבעת אשר נתן לקבעה במדויק לאחר יציקת הבטון על ידי הברגה פשוטה של 3 ברגים מס' 10 בעלי קידוח עצמי באורך 1.5" (38 מ"מ) או שווים לרוחב המריש, לתוך כל צד של המריש כמפורט.

הערה: חשוב לקבוע פריסת מסבך או קורות רצפה מתאימה בטרם תתקין את מערכת היישור. זה מבטיח שמערכת התומכות לא תפריע למערכת החיבור.

הוראות התקנה

1 קבע את הגובה הנמוך ביותר שבו יש לקבוע בקיר את מרכיבי המסגרת.

5 הכנס כל אחת מ-2 לוחות ההכנסה על ידי החלקה שלהן כלפי מטה מן החלק העליון של התבנית או הכנסתן אופקית דרך החתכים בתבנית, כך שנקבי האחיזה הגדולים של החיבור יושבים בתוך חלל התבנית (ראה ב').

6 מיקום מדויק של לוחות ההכנסה לא יהיה מכריע כל עוד החתכים בקצף נעשים ב-90° ביחס לפני הקצף על מנת להבטיח שפני התושבת יהיו תמיד שטוחים ובקו אחד עם פני הקורה או מסגרת המסבך (ראה ג').

7 לאחר שהבטון הושם והקשה מספיק לתליית מרכיב רצפה או מסבך, סמן קו גיר בגובה העליון או התחתון של המריש שיש להתקין. זה צריך להיעשות עם פלס רגיל או לייזר.

8 התקן את מרכיב המסגרת תושבת נשיאה מוטבעת בקצה התחתון של המריש או המסבך כמוצג (ראה ד' ו-ה')

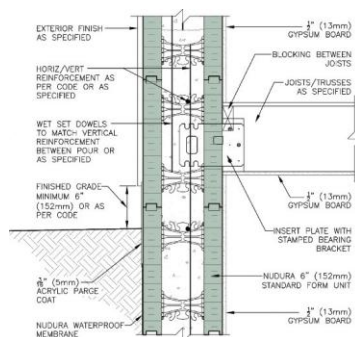


9 החלק את המריש או מרכיב המסבך ותושבת נשיאה מוטבעת מטה בין לוחות ההכנסה של התבנית, מוכנות לעיגון בגובה הרצוי (ראה ו').

10 לאחר שמוקם כך שהמריש בקו אחד עם קו הגיר הסופי, הדק היטב את שניהם, הלוח והרכיב התושבת בצורה משולשת מוסטת כדי להבטיח עיגון מוצק של תושבת הנשיאה המוטבעת במקומה (ראה ז').



הערה: אם בטעות, לוחות ההכנסה לא הותקנו לפני יציקת הבטון, או לא הותקנו כהלכה, תושבות קיר זמינות להתקנה לאחר היציקה.



2 מרח קו גיר 1" (25 מ"מ) מעל קו הגובה הנמוך ביותר זה.

3 לבצע חתכים אנכיים משני צדי מיקום יחידת המריש או המסבך, מחלק העליון של השורה מטה או חיתוך ישירות דרך התבנית כדי להתאים לגובה הפנל המותקן (ראה א').

4 אין להאריך את החתך מתחת לקו הגיר על מנת לספק תמיכת ביניים של תושבת המתלה.

