

תוסף תושבת קיר

תוסף תושבת הקיר NUDURA® משמש כאשר מתרחש שינוי או שגיאה לאחר יציאת הבטון לתוך התבניות והוא התקשה. תושבת זו משמשת בעיקר לשימושים כגון חיבורי רצפה או דק, חיבורי מסבכים בודדים, או עיגון / חיזוק של קיר מחיצה ממוסגר בחלקים פנימיים או חיצוניים לקיר ICF. מכיל:

- 2 לוחות מוטבעות בצורת L אשר מחוברות לבטון
- 4 עוגני טריז 3/8" x 4" (10 מ"מ x 102 מ"מ) או 5" (127 מ"מ) אורך נדרשים גם לכל סט של 2 לוחות מוטבעות בצורת L

הערה: יש להסיר לחלוטין את ה-EPS כדי לחשוף את הבטון לפני החיבור של תוסף תושבת קיר לבטון. ניתן להתקין מחדש את ה-EPS סביב התושבת או ניתן לשים ספריי קצף, לאחר שעוגני הטרזיז הותקנו והודקו.

1 קבע את המיקום שבו התושבת צריכה להיות מותקנת (כלומר. גובה ומרווח).

2 חתוך והסר כל קצף באזור ההכנסה (ראה א).

3 חזק את הקטע הראשון של תוסף תושבת הקיר ישירות על הבטון באמצעות עוגני טריז 3/8" x 4" (10 מ"מ x 102 מ"מ) או 5" (127 מ"מ) (ראה ב).

4 חזק את החלק השני של תוסף תושבת הקיר לתוך הבטון תוך כדי שאתה מוודא להשאיר מרווח נכון עבור המריש או מרכיב המסבך שיצורף (ראה ג' ו- ד').

5 סמן קו גיר שני בחלק העליון או התחתון של גובה המריש/מסבך שיתקן. זה צריך להיעשות עם פלס רגיל או פלס לייזר.

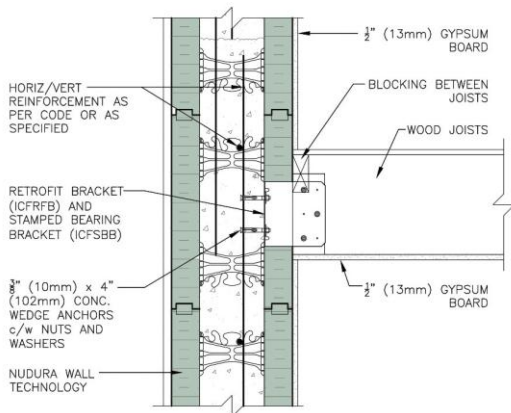
6 התאם מרכיב המסגרת תושבת נשיאה מוטבעת בקצה התחתון של המריש או המסבך כמוצג (ראה ה' ו- ו').

7 החלק למקום את המריש או המסבך ואת תושבת הנשיאה המוטבעת למטה בין תוסף תושבת הקיר והקצף, הכן לעיגון בגובה הרצוי.

8 לאחר שמוקם כך שהמריש בקו אחד עם קו הגיר הסופי,

הדק היטב את תוסף תושבת הקיר ואת הנקבים של תושבת הנשיאה המוטבעת בצורה של היסט משולש, באמצעות בורג מס' 12 בעל קידוח עצמי כדי להבטיח עיגון מוצק של תושבת נשיאה מוטבעת למקומה (ראה ח').

9 התקן מחדש את הקצף שנעקר או מלא את החלל עם ספריי קצף כדי להשלים את התקנה.



הוראות התקנה